

A quill pen is shown in an inkwell on the left side of the image. The quill is white with a dark tip and is positioned diagonally. The inkwell is a simple, dark-colored container. The background is a solid dark red color with a subtle gradient and a dark, wavy shape that looks like a shadow or a stylized element.

FILATELIAN PERUSKURSSI

**Erikois- ja
ensipäivänleimat**

Juha Valtonen

ERIKOISLEIMA

Jonkin tapahtuman tai juhlan kunniaksi valmistettu leima

Käytössä vain
lyhyen ajan



Usein kuvallinen
leima

Leiman teksti tai kuva kertoo sen valmistustarkoituksen

ERIKOISLEIMOJEN HISTORIAA

- 1851: 1. erikoisleima otettiin käyttöön Iso-Britanniassa.
- 1890: Erikoisleimoissa alettiin käyttää kuvia.
- 1920: Suomen 1. virallinen erikoisleima oli Suomen Messujen leima.

Maailman 1. kuvallinen erikoisleima, englantilainen penny postin 50-vuotisjuhlaleima 1890.



ERIKOISLEIMOJA



Kullanvärinen



Saksa-Suomi urheilukilpailut 1937

Kolmivärinen
leima Tsekkos-
lovakiaasta 1938



ENSIPÄIVÄNLEIMA

Postimerkin julkaisupäivänä käytetty erikoisleima

Usein
kuvallinen



Usein sisältää
maininnan
ensipäivästä



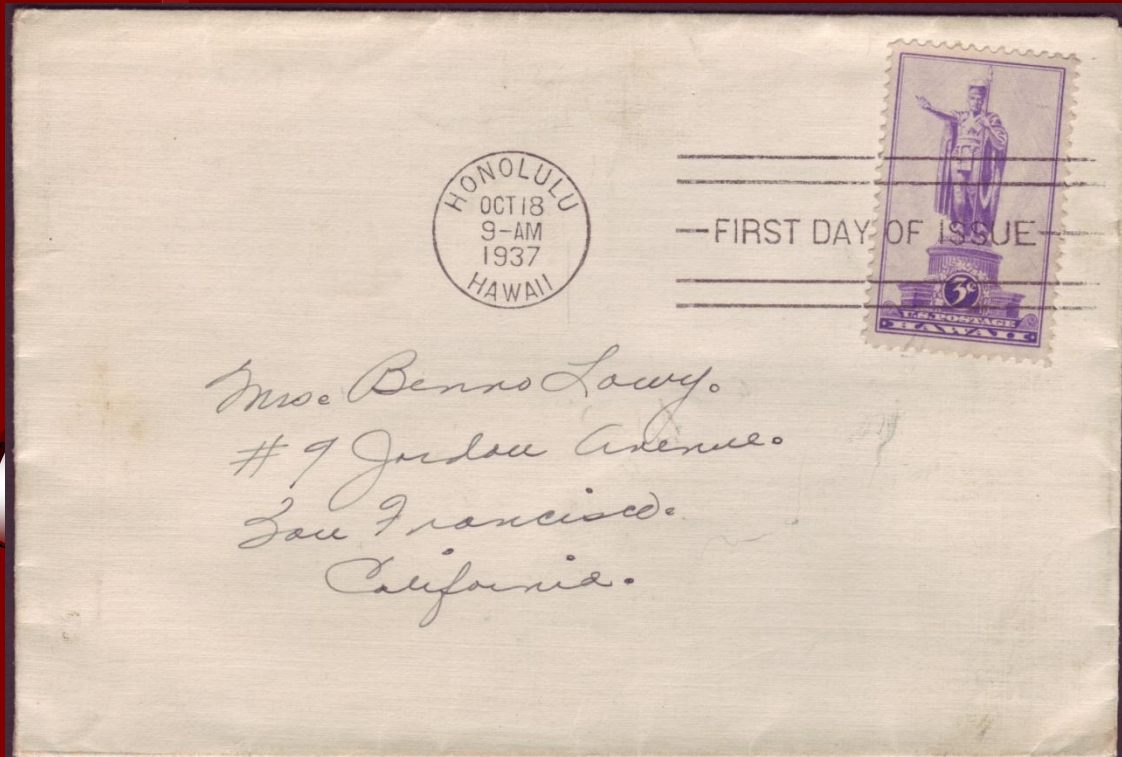
ENSIPÄIVÄNKUORIEN HISTORIAA

- Jo maailman 1. postimerkistä tunnetaan ensipäivänä leimattu kuori.
- Tietoisesti ensipäivänkuoria alettiin valmistaa Yhdysvalloissa 1909.
- Niissä oli tavallinen postileima, mutta merkin aiheeseen sopiva kuvallinen kirjekuori.



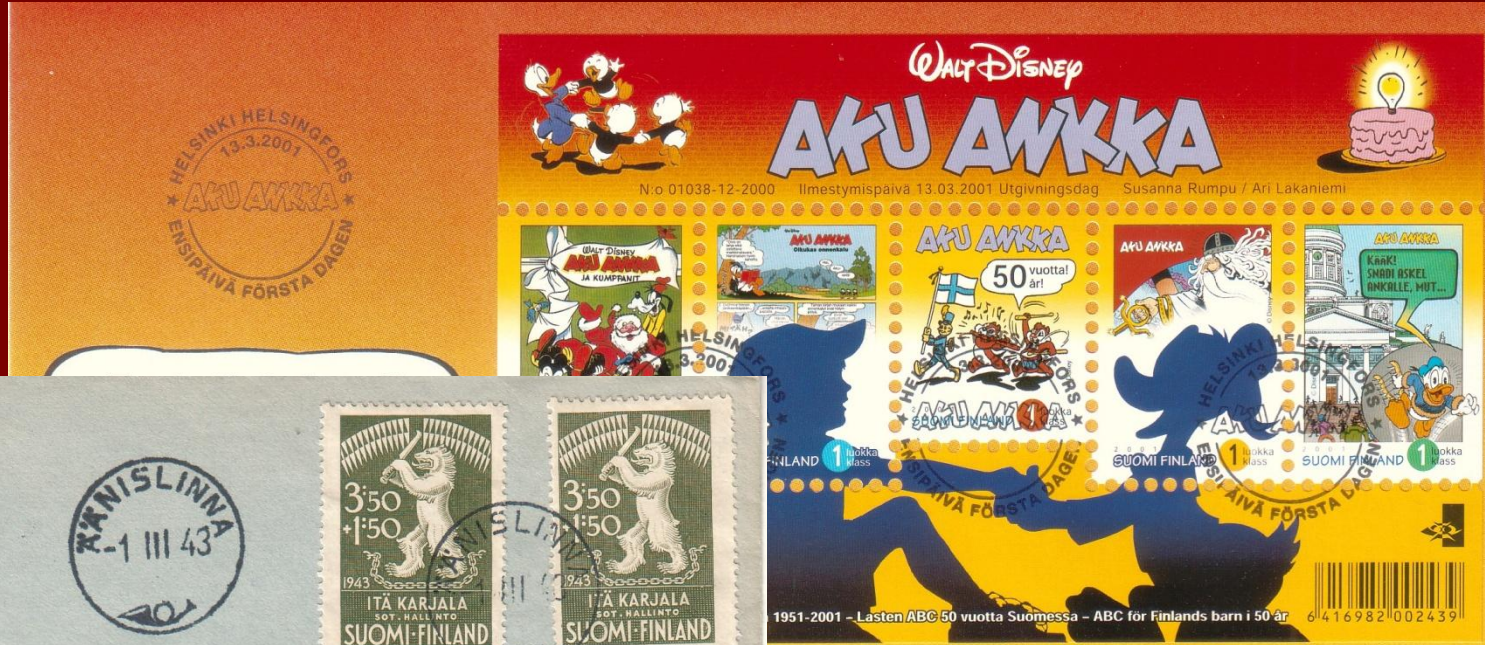
ENSIPÄIVÄNKUORIEN HISTORIAA

- 1. erikoisleima ensipäivänkuorten leimaamiseksi valmistettiin Yhdysvalloissa 1937.
- Siitä alkoi valtiollisten ensipäivänkuorien historia.



Ensipäivänkuori
vuodelta 1937.
Erikoisleimassa
teksti First Day
Cover

Ensipäivänkuori voi olla leimattu joko tavallisella postileimalla tai erikoisleimalla.



140
Ekonomi A.E. Kontio
HELSINKI
Postisiirtokonttori

MUITA LEIMOJA

Posti-
merkkeily
on mukava
harrastus.



Viestilliset leimat ovat
mainosleimoja.

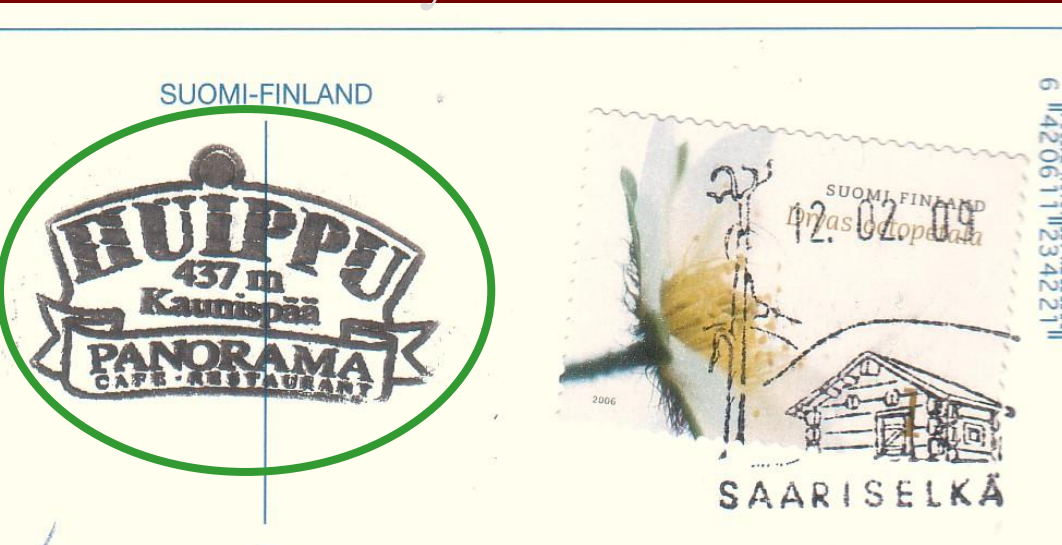
Matkailuleimat ovat
jonkin paikan kuvallisia
leimoja.



Viestilliset ja matkailuleimat ovat käytössä pitkään, jopa vuosia. Erikoisleimoja taas käytetään vain lyhytaikaisesti.

OHEISLEIMAT

Oheisleimat lyödään merkin vierelle, ei päälle.



Postin valmistamat oheisleimat ovat keräilykelpoisia.

Oheisleimat ovat yleensä yksityisten yritysten valmistamia, eikä niitä voi käyttää kokoelmissa.



KERÄILYKOHTEITA

- Erikoisleimoista voi kerätä oman kokoelmansa, samoin ensipäivänleimoista.
- Erityisen tärkeitä nämä leimat ovat aihekeräilijöille.
- Myös kotiseutukeräilijälle voi leimoista löytyä hyviä kohteita.



MITEN KERÄTÄÄN?

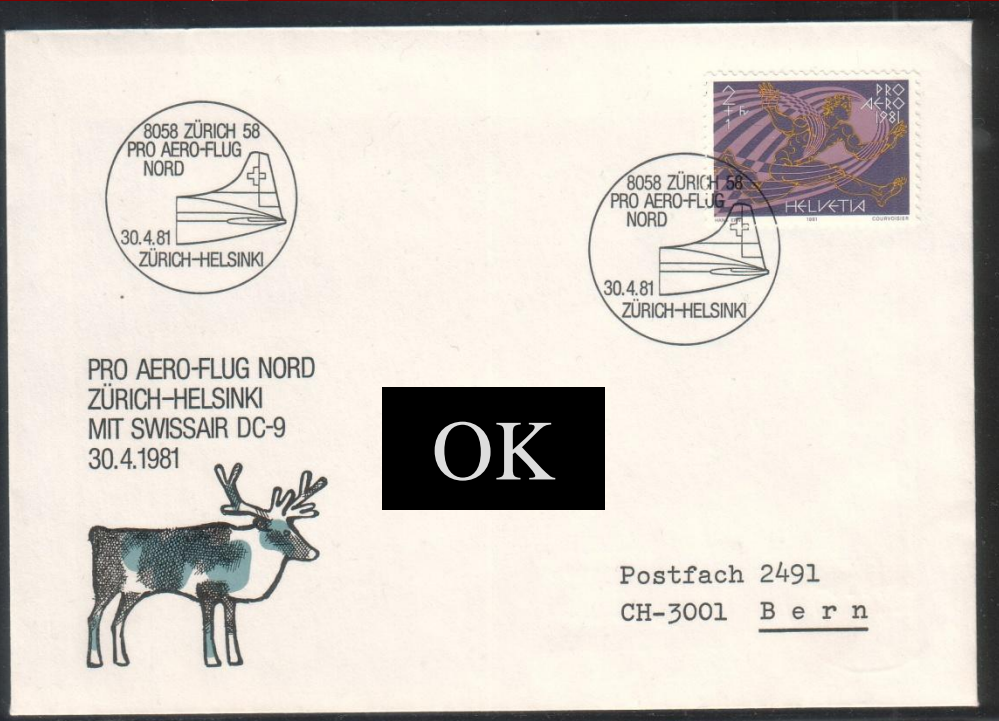
- Leimat kerätään mielellään kokokohteina.
- Leikkeet ovat myös kokoelmakelpoisia, jos niissä on postimerkki mukana.



OK



EI



OK