

A 3D rendered quill pen with a white shaft and a brown feather, resting in a dark brown glass inkwell. The quill is angled upwards and to the right. The inkwell is cylindrical with a slightly wider top rim. The background is a solid dark red color with a subtle gradient and a dark, curved shadow or shadow-like shape extending from the bottom left towards the center.

FILATELIAN PERUSKURSSI

**Mikä on
postimerkki?**

Juha Valtonen

ENNEN POSTIMERKKIEN AIKAA

- Vanhaan aikaan vastaanottaja maksoi postimaksun, jonka suuruus riippui mm. kuljetettavan matkan pituudesta.



KEKSINTÖ ISO-BRITANNIASTA

- Iso-Britanniassa sir Rowland Hill uudisti vuonna 1840 postilaitoksen:
 1. Yhtenäistaksaa koko maahan
 2. Lähettäjä maksaa postimaksun
 3. Maksu suoritetaan postimerkeillä tai ehiöillä



MAAILMAN 1. POSTIMERKKI

Iso-Britannia 1840

Lempinimi:
Black
Penny



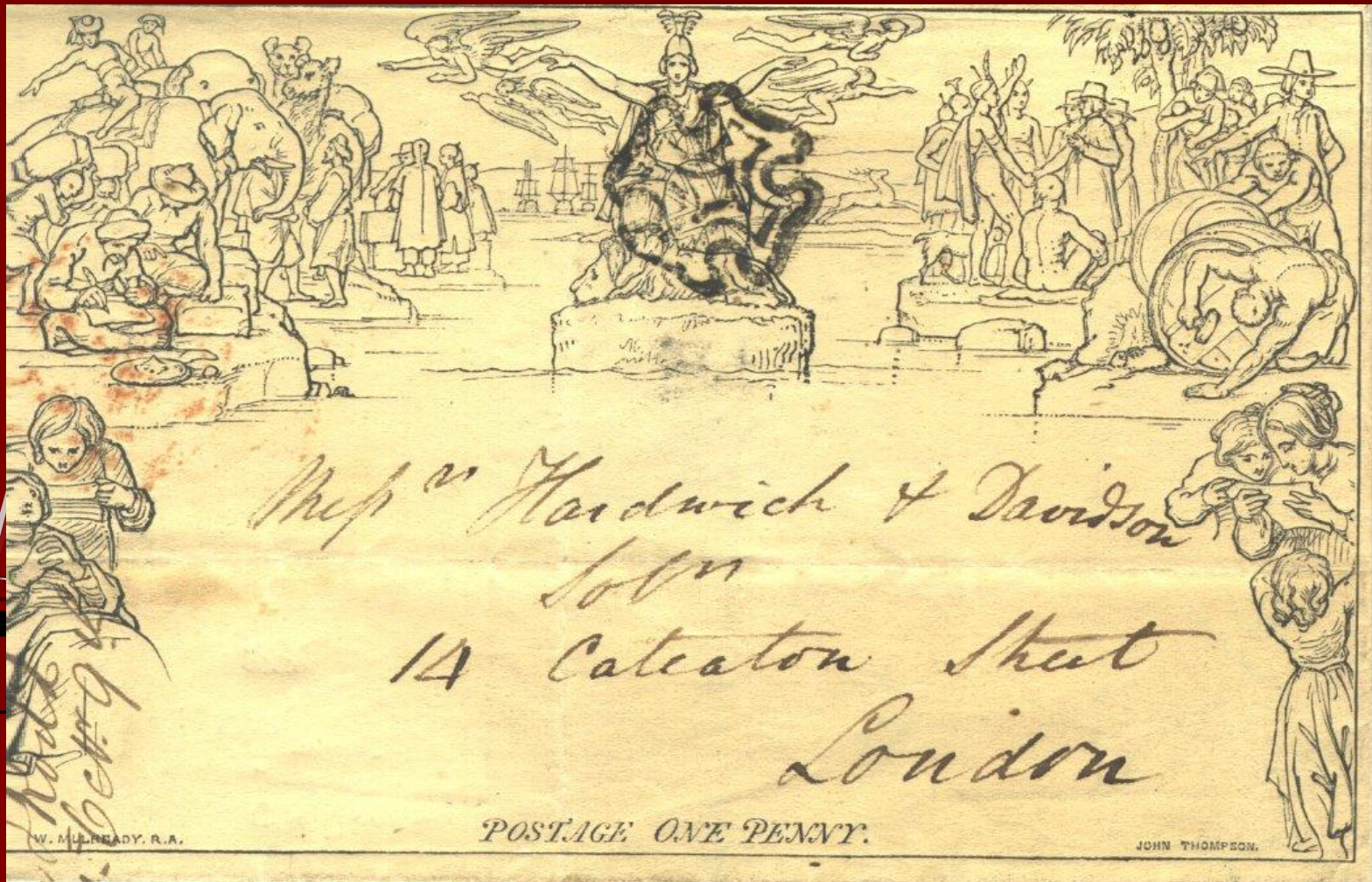
Kuvassa
kuningatar
Victoria

Suunnittelija:
Rowland Hill

Painos: 68,8
miljoonaa
merkkiä

MAAILMAN 1. EHIÖ

Iso-Britannia 1840



SUOMEN ENSIMMÄISET

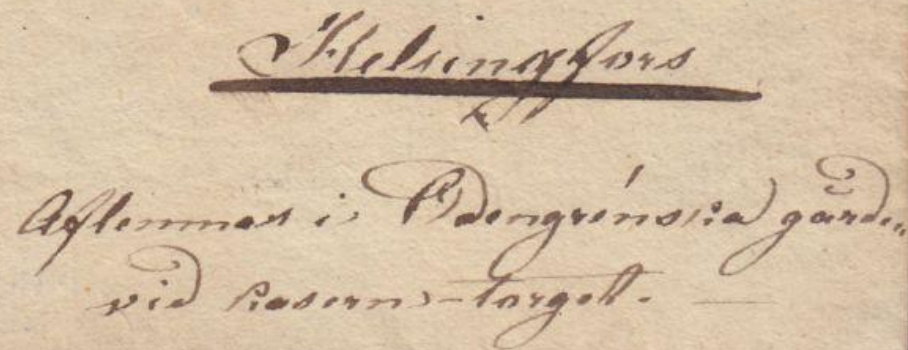
Postimerkki 1856

”Ovaali” eli ”Soikiomerkki”



Ehiö 1845

”Porto stempel”



POSTIMERKIN TUNTOMERKIT

Postin julkaisema lipuke postimaksun maksamiseksi



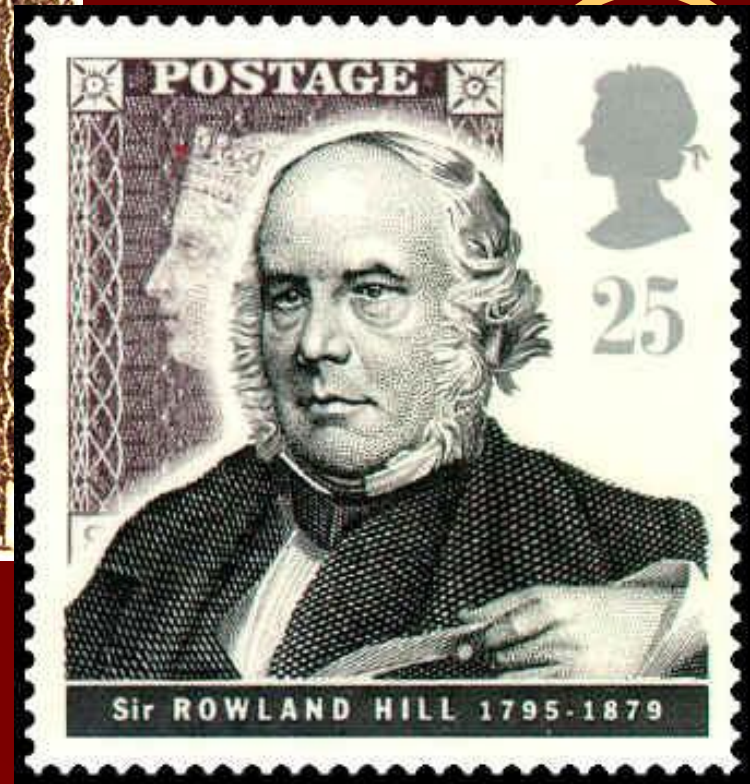
Maksuarvo

Maan nimi

Postimerkissä on yleensä julkaisijamaan nimi ja maksuarvo

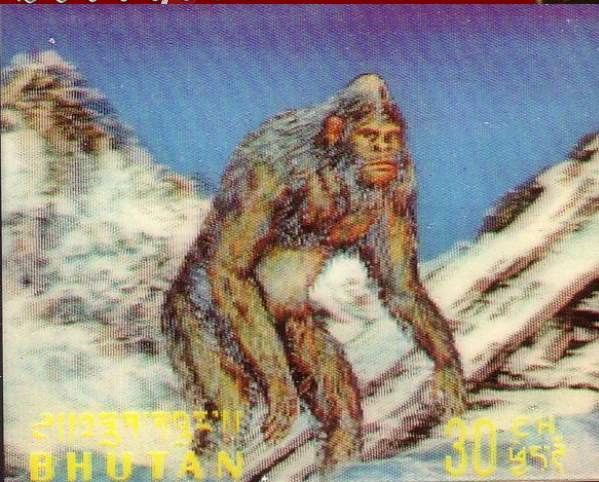
ISO-BRITANNIA POIKKEUS

Maailman 1. postimerkin julkaissut maa ei käytä merkeissään maan nimeä. Merkit tunnistaa hallitsijan kuvasta.



POSTIMERKIN EI TARVITSE OLLA PAPERIA

Puu, metalli,
muovi, kulta



POSTIMERKKI VOI TUOKSUA



Tuoksu:
Pipar-
kakku

Maku:
Pipar-
minttu



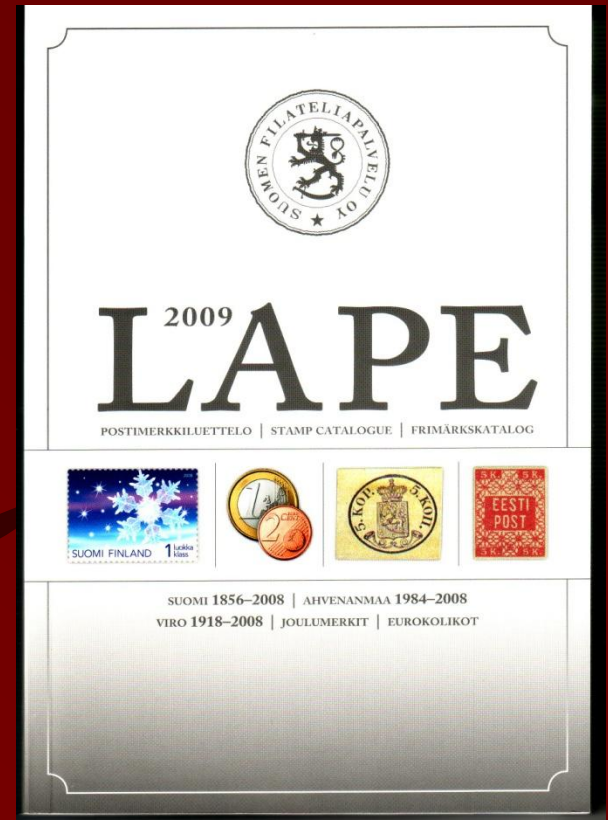
Tuoksu:
Ruusu

Tuoksu:
Suklaa



VARMA TUNNISTUS

Kaikki maailman postimerkit
on luetteloitu.



Mikäli on epävarma siitä, onko jokin lipuke
postimerkki, asian voi tarkastaa luettelosta.

KEINOTTELUKOHTTEITA

Nämä lipukkeet on tehty keräilijöiden rahastamiseksi. Postia niillä ei ole koskaan voinut lähettää, joten postimerkkejä ne eivät ole.



MUITA LIPUKKEITA

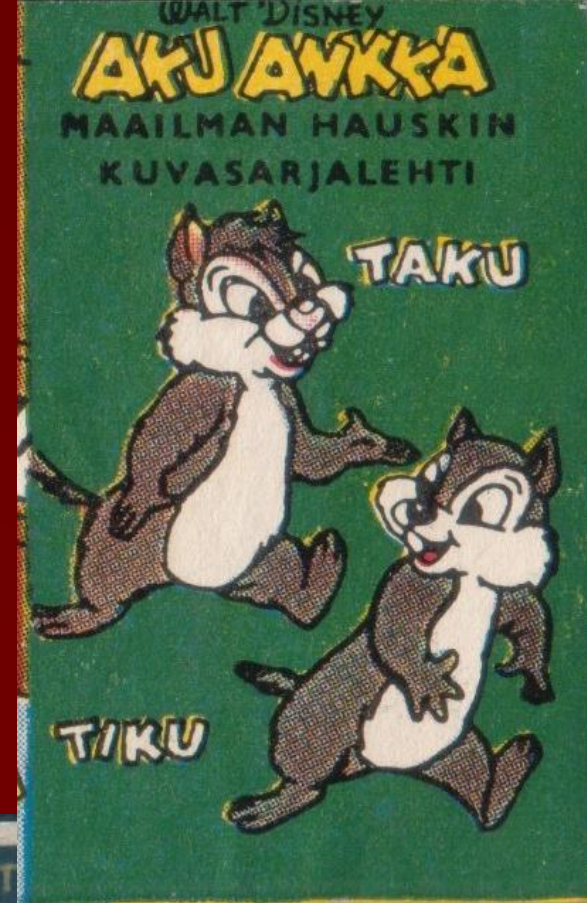
Vero- ja leimamerkit ovat valtion verojen maksamista varten

Postimerkkien ”serkkuja” - Suosittuja keräilykohteita!



MUITA LIPUKKEITA

Tulitikkuetiketit



MUITA LIPUKKEITA

Joulumerkit



MUITA LIPUKKEITA

Kirjeensulkijat



MUITA LIPUKKEITA

Yksityisten yhdistysten ja
yritysten maksumerkit



MUITA LIPUKKEITA

Alkon pullonpalautuslipuke



Sveitsin armeijan
hyväntekeväisyys-
lipukkeita 1.
maailmansodasta

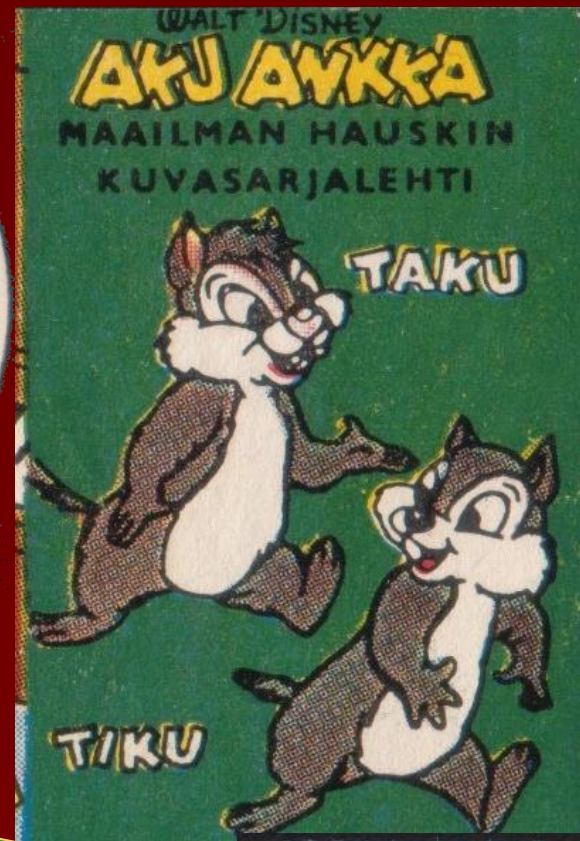


LIPUKKEISTA OMA KOKOELMA

Kaikkia lipukkeita voidaan kerätä, mutta niistä tehdään yleensä omat kokoelmansa.

POIKKEUS:

Postimerkinäyttelyissä on ”avoin luokka”, jonka kokoelmissa lipukkeita ja postimerkkejä voi yhdistellä.



Lipukkeet eivät kuulu postimerkkikokoelmaan!



HIENOJA NÄYTTELYKOKOELMIA

- Postimerkkinäyttelyissä on mahdollisuus esittää myös tietyistä lipukkeista tehtyjä kokoelmia.
- Erityisen arvostettuja ovat:
 1. Joulumerkit
 2. Leimamerkit

