

A 3D rendered quill pen with a white shaft and a brown feather, resting in a dark brown glass inkwell. The quill is positioned diagonally on the left side of the image. The background is a solid dark red color with a subtle gradient and a dark, wavy shadow-like shape extending from the bottom left towards the right.

# **FILATELIAN PERUSKURSSI**

**Väärenneet**

**Juha Valtonen**

# EI KAIKKI KULTAA MIKÄ KIILTÄÄ

- Arvokkaita ja halpojakin merkkejä on väärennetty 1800-luvun lopulta lähtien.



- Jos löytää massan joukosta Itävallan Punaisen Merkuriuksen, yhden maailman harvinaisimmista merkeistä, on syytä ensin epäillä väärennöstä.

# HALPAAKIN ON VÄÄRENNETTY

- Postimerkkipakkauksien valmistajat ovat joskus väärentäneet erittäin halpojakin merkkejä, jos aitoja on ollut vaikea hankkia.



# POSTIVÄÄRENTEET

- Osa väärennöksistä on tehty merkkien käyttöaikana postitustarkoituksia varten.

Väärennös



Aito



Postiväärenneet  
ovat  
keräilykelpoisia.

# PROPAGANDAVÄÄRENTEET

- Väärenteitä on tehty myös sotilaallisista tai ideologisista syistä. Nämäkin ovat keräilykelpoisia.



Aito



Väärennös

# FILATEELISET VÄÄRENTEET

- Keräilijöiden pettämiseksi tehdyt väärennökset eivät kelpaa kokoelmaan.
- Niitä voi toki kerätä ”varoittavina esimerkkeinä”.



# TÄYSVÄÄRENNE - OSAVÄÄRENNE

Täysväärenne



Merkki on kokonaan  
väärennetty

Osaväärenne



Pohjamerkki on aito,  
mutta lisäpainama on  
väärennös

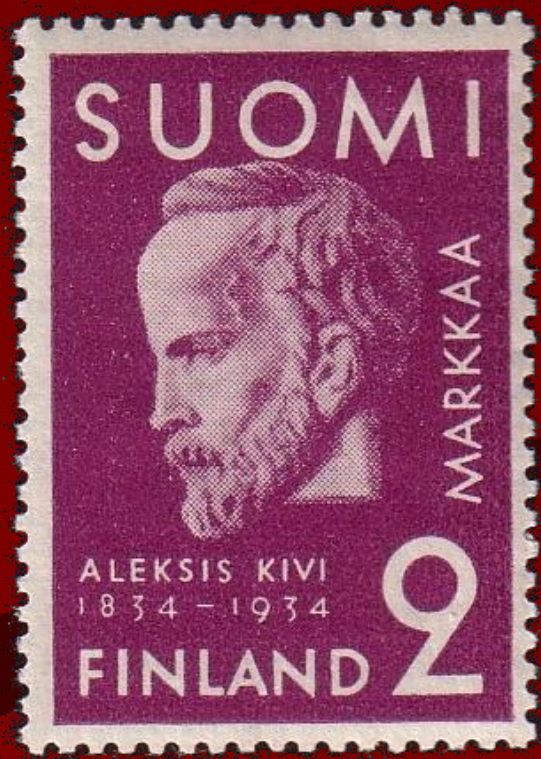
# LEIMAVÄÄRENNE

Merkit ovat aitoja, leimat väärennettyjä





# VÄRIVÄÄRENNE



Aito

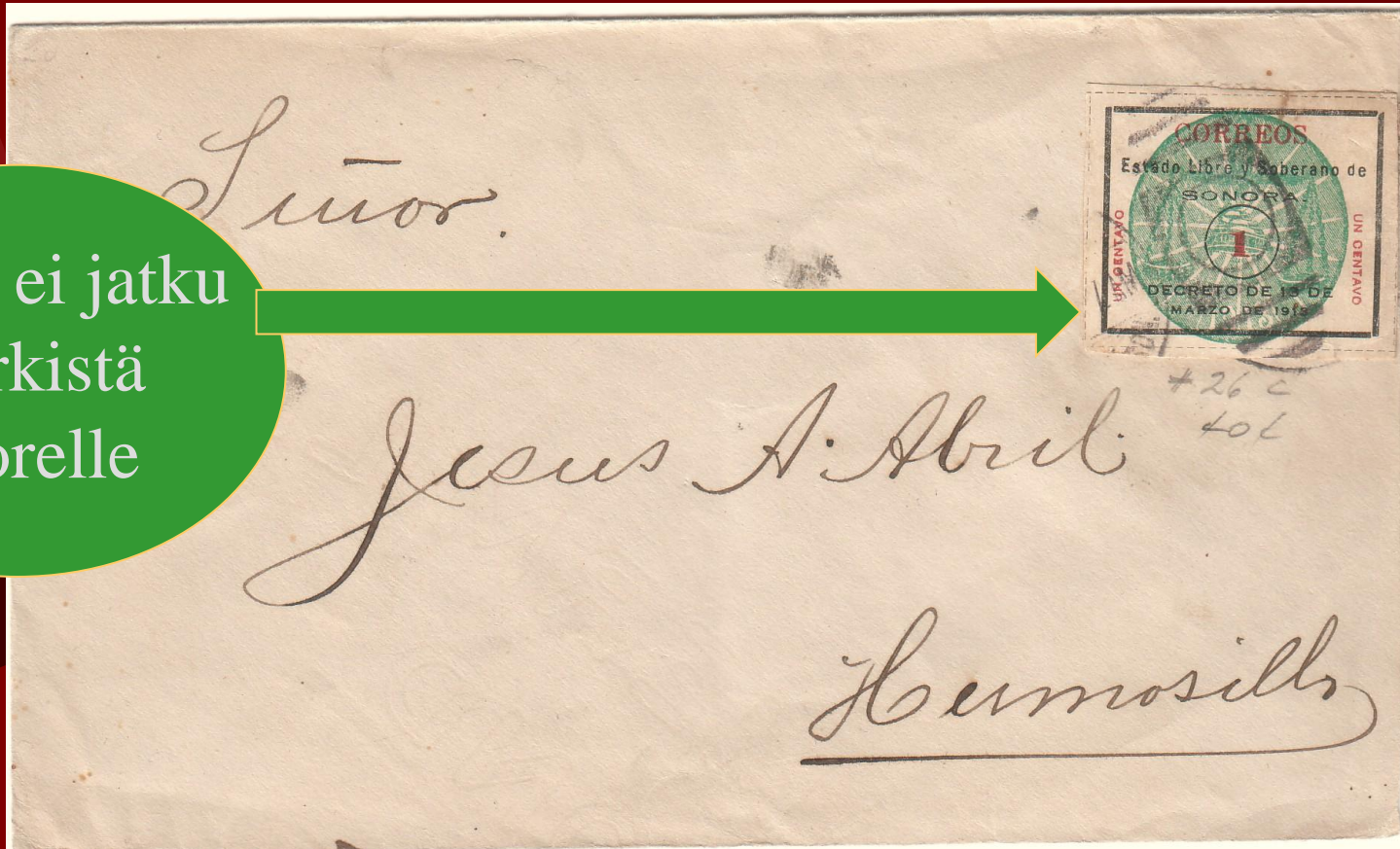


Väärenne

# POSTILÄHETYSVÄÄRENNE

Aito merkki on liimattu kuoreen, johon on alun perin kuulunut jokin toinen merkki.

Leima ei jatku  
merkistä  
kuorelle



# AITOUTTAMINEN

- Valtuutetut asiantuntijat saavat toimia aitouttajina
- Heillä on oikeus antaa takuutodistuksia merkkien aitoudesta ja merkitä väärennökset leimalla



Leima-  
väärenne



Aito

GEPRÜFT  
M. HAERTEL

# VÄÄRENTEEN TUNNISTAMINEN

Liian huono painojälki



Linjahammaste;  
pitäisi olla  
kampahammaste

Liian terävä  
leima

Ei vesileimaa

# VÄÄRENTEEN TUNNISTAMINEN

- Heikot väärenneet tunnistaa esim. poikkeavasta hammasteesta, väristä tai painotavasta.



Aito



Väärennös



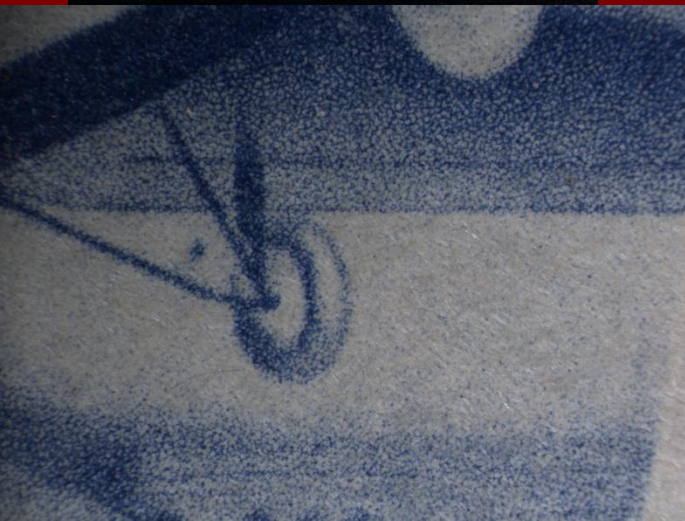
# VÄÄRENTEEN TUNNISTAMINEN

## Väärä painomenetelmä



A  
I  
T  
O

V  
Ä  
Ä  
R  
Ä



# VÄÄRENTEEN TUNNISTAMINEN

Vääränlainen lisäpainama



Suomalainen leima ”Aunuksen” merkissä

# VÄÄRENTEEN TUNNISTAMINEN

Liian kirkkaan  
valkoinen paperi





# VÄÄRENTEEN TUNNISTAMINEN

Linjahammaste – pitäisi olla kampahammaste



# VÄÄRENTEEN TUNNISTAMINEN

Fazerin karamellipaperista hammastamalla tehty  
väärenne

Väärä  
hammaste

Väärän-  
lainen  
paperi



Piirrettyjä  
hampaita  
näkyvissä

Epäilyttävä  
leima

# SUOMEN TUNNETUIMPIA VÄÄRENTEITÄ

- Majlund teki aivan 1900-luvun alussa postiväärennteitä, joita hän yritti kaupata kirjeiden postittajille.



Aito

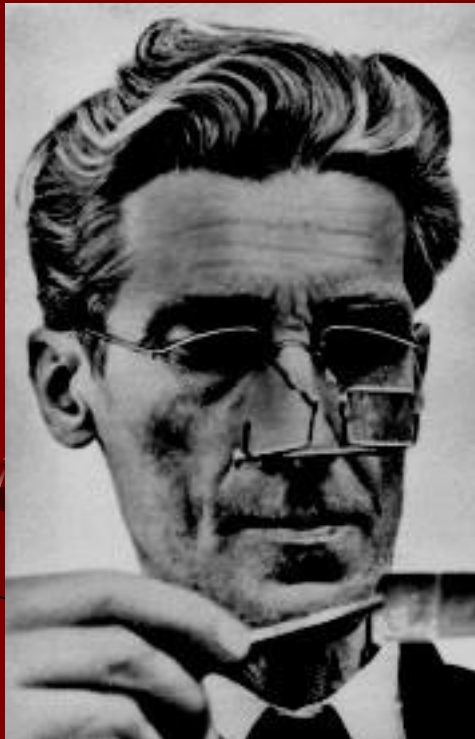


Väärenne



# SUOMEN TUNNETUIMPIA VÄÄRENTEITÄ

- De Sperati oli kuuluisa ulkomainen väärentäjä, joka teki myös suomalaisista harvinaisuuksista taitavia väärennöksiä.



Väärenne



Aito

# SUOMEN TUNNETUIMPIA VÄÄRENTEITÄ

- Francois Fournier oli tuottelias ulkomainen väärentäjä.



Aito



VäärenteitÄ

